

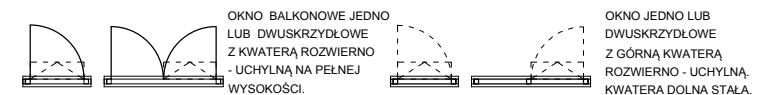
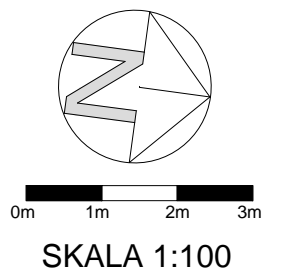
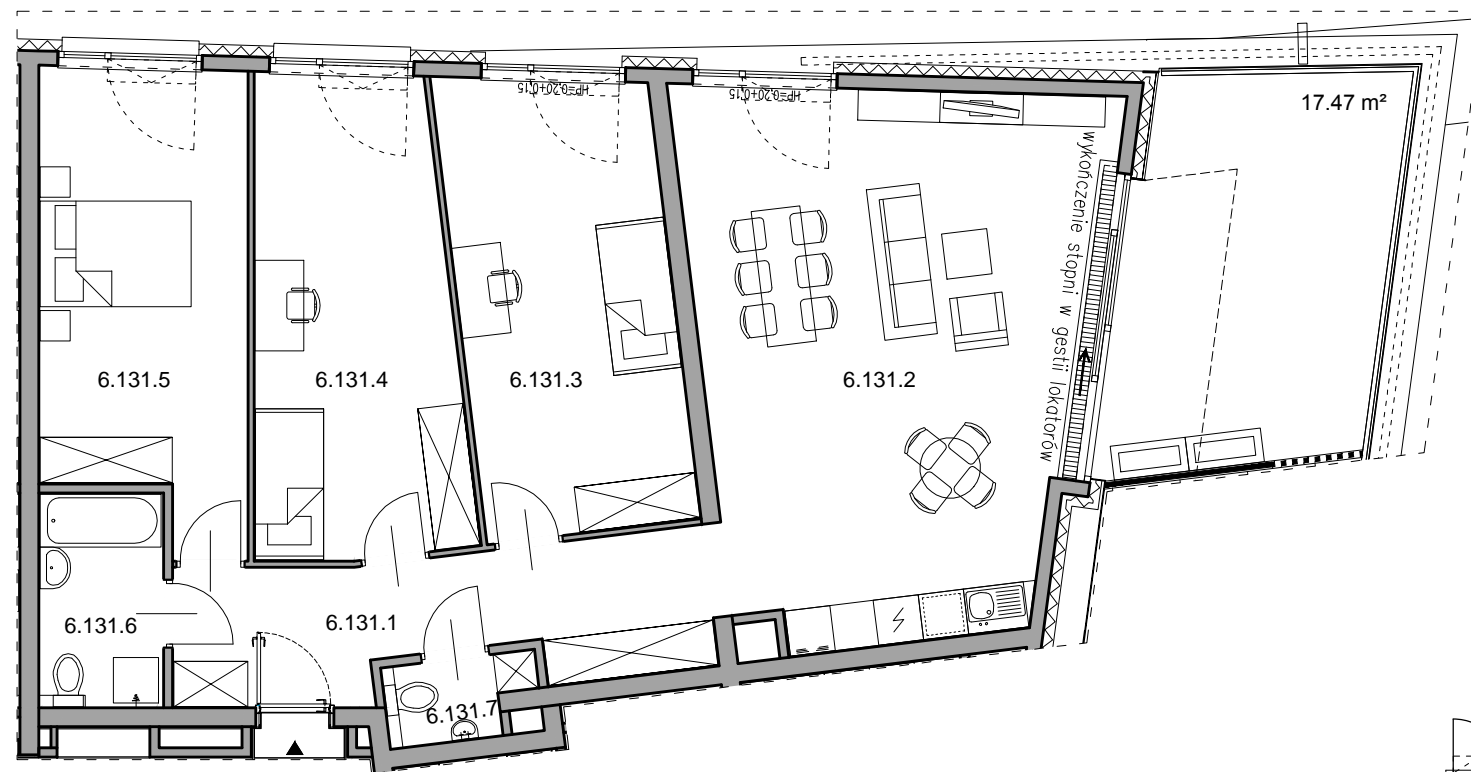
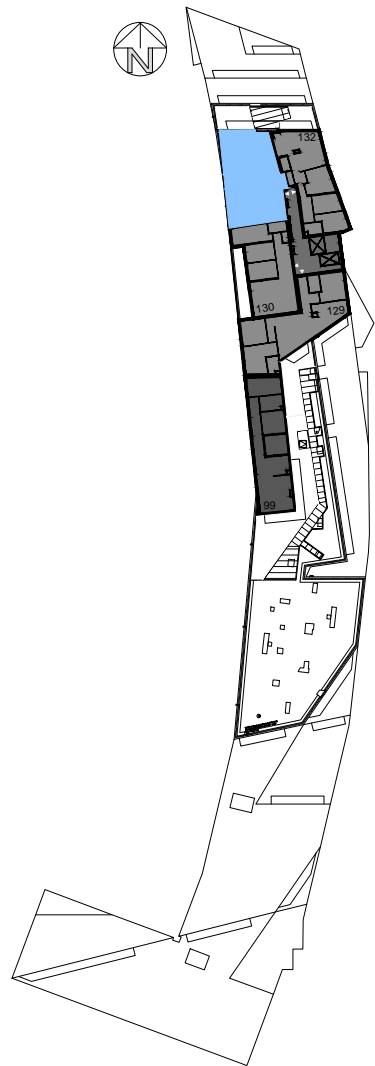
# APARTAMENTY BOKSERSKA

**Biuro sprzedaży**  
ul. Bokserska 56, 02-690 Warszawa

+ 48 539 61 02 77  
+ 48 539 61 02 78  
biuro@apartamentybokserska.pl  
www.apartamentybokserska.pl



- POWIERZCHNIA UŻYTKOWA OBLICZANA WEDŁUG NORMY PN-ISO 9836  
- RZUT MIESZKANIA ZOSTAŁ SPORZĄDZONY NA PODSTAWIE PROJEKTU BUDOWLANEGO, ZASTRZEŻA SIĘ MOŻLIWOŚĆ ZMIAN W UKŁADZIE MIESZKAŃ I PODANYCH POWIERZCHNIACH, ZGODNIE Z ZAPISAMI UMOWY DEWELOPERSKIEJ.  
- W ZWIĄZKU Z OPRACOWYWIANIEM PROJEKTU WYKONAWCZEGO ZE WZGLĘDÓW KONSTRUKCYJNYCH, INSTALACYJNYCH I ARCHITEKTONICZNYCH MOGĄ WYSTĄPIĆ ZMIANY W ZAKRESIE PIONÓW I KOMINÓW, GEOMETRII ŚCIAN, POWIERZCHNI ORAZ KOREKTY OTWORÓW OKIENNYCH.  
- POZOSTAŁE UWARUNKOWANIA ZGODNIE Z WIELOBRANŻOWYM PROJEKTEM BUDOWLANYM ORAZ WYKONAWCZYM.



**TARAS (WRAZ Z PRZEJŚCIEM PRZEZ MIESZKANIE) WYMAGA OKRESOWEGO UDOSTĘPNIENIA UPRAWNIONYM EKIPOM SERWISOWYM DLA OBOWIĄZKOWYCH PRZEGLĄDÓW TECHNICZNYCH (I EWENTUALNYCH NAPRAW) URZĄDZEŃ TECHNOLOGICZNYCH ZLOKALIZOWANYCH NA TARASIE.**

**W POMIESZCZENIU ŁAZIENKI, WYMAGANY STOPIEŃ OCHRONY DLA OPRAW OŚWIETLENIOWYCH: IP44**

MIESZKANIE NR 131		104.00 m <sup>2</sup>
6.131.1	Przedpokój	12.00 m <sup>2</sup>
6.131.2	Pokój dzienny z aneksem	36.26 m <sup>2</sup>
6.131.3	Pokój	16.89 m <sup>2</sup>
6.131.4	Pokój	16.51 m <sup>2</sup>
6.131.5	Pokój	15.97 m <sup>2</sup>
6.131.6	Łazienka	4.55 m <sup>2</sup>
6.131.7	WC	1.82 m <sup>2</sup>
UKŁAD MIESZKANIA: ZACHODNIO - PÓŁNOCNE		
Taras		17.47 m <sup>2</sup>

6 PIĘTRO

NUMER MIESZKANIA  
131

POWIERZCHNIA MIESZKANIA  
104.00 m<sup>2</sup>