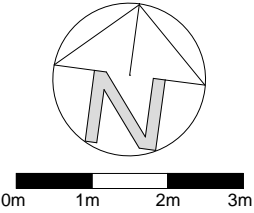


# APARTAMENTY BOKSERSKA

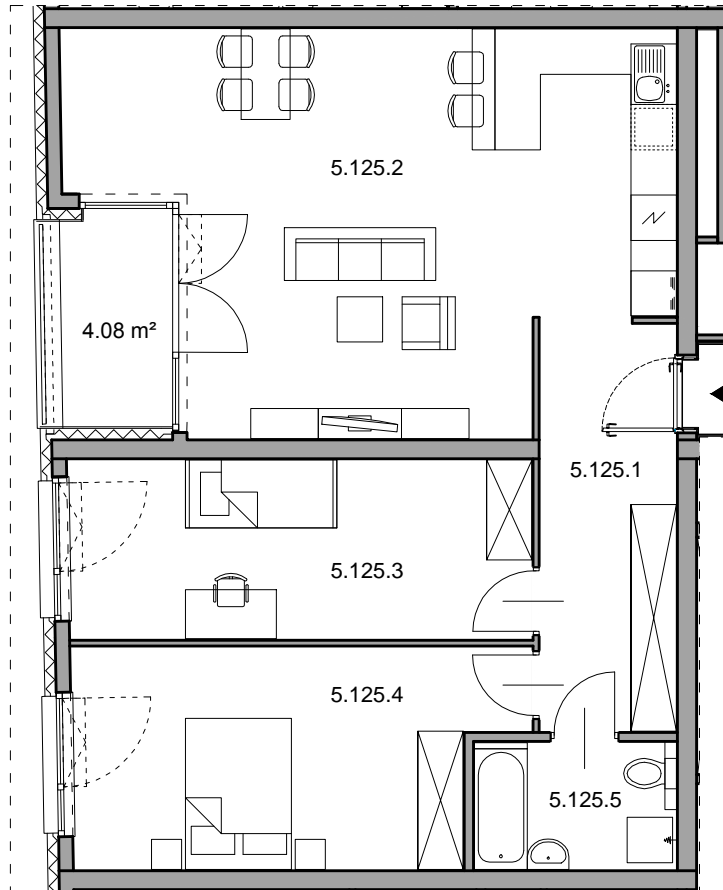
**Biuro sprzedaży**  
**ul. Bokserska 56, 02-690 Warszawa**

**+ 48 539 61 02 77**  
**+ 48 539 61 02 78**

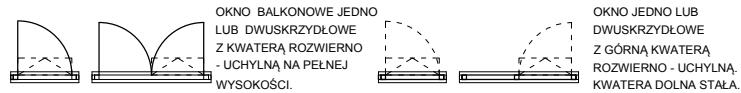
**biuro@apartamentybokserska.pl**  
**www.apartamentybokserska.pl**



SKALA 1:100



**W POMIESZCZENIU ŁAZIENKI, WYMAGANY STOPIEŃ OCHRONY  
 DLA OPRAW OŚWIETLENIOWYCH: IP44**



<b>MIESZKANIE NR 125</b>		<b>80.53 m<sup>2</sup></b>
5.125.1	Przedpokój	<b>9.82 m<sup>2</sup></b>
5.125.2	Pokój dzienny z aneksem	<b>35.53 m<sup>2</sup></b>
5.125.3	Pokój	<b>14.50 m<sup>2</sup></b>
5.125.4	Pokój	<b>16.19 m<sup>2</sup></b>
5.125.5	Łazienka	<b>4.49 m<sup>2</sup></b>
<b>UKŁAD MIESZKANIA:</b>		<b>ZACHODNIE</b>
	Loggia	<b>4.08 m<sup>2</sup></b>



- POWIERZCHNIA UŻYTKOWA OBLICZANA WEDŁUG NORMY PN-ISO 9836  
 - RZUT MIESZKANIA ZOSTAŁ SPORZĄDZONY NA PODSTAWIE PROJEKTU BUDOWLANEGO. ZASTRZEŻA SIĘ MOŻLIWOŚĆ ZMIAN W UKŁADZIE MIESZKAN I PODANYCH POWIERZCHNIACH, ZGODNIE Z ZAPISAMI UMOWY DEWELOPERSKIEJ.  
 - W ZWIĄZKU Z OPRACOWYWIANIEM PROJEKTU WYKONAWCZEGO ZE WZGLĘDÓW KONSTRUKCYJNYCH, INSTALACYJNYCH I ARCHITEKTONICZNYCH MOGĄ WYSTĄPIĆ ZMIANY W ZAKRESIE PIONÓW I KOMINÓW, GEOMETRII ŚCIAN, POWIERZCHNI ORAZ KOREKTY OTWORÓW OKIENNYCH.  
 - POZOSTAŁE UWARUNKOWANIA ZGODNIE Z WIELOBRAŃZOWYM PROJEKTEM BUDOWLANYM ORAZ WYKONAWCZYM.