

APARTAMENTY BOKSERSKA

Biuro sprzedaży
ul. Bokserska 56, 02-690 Warszawa

+ 48 539 61 02 77

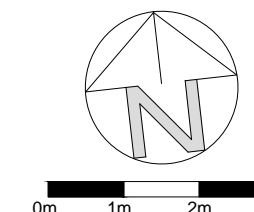
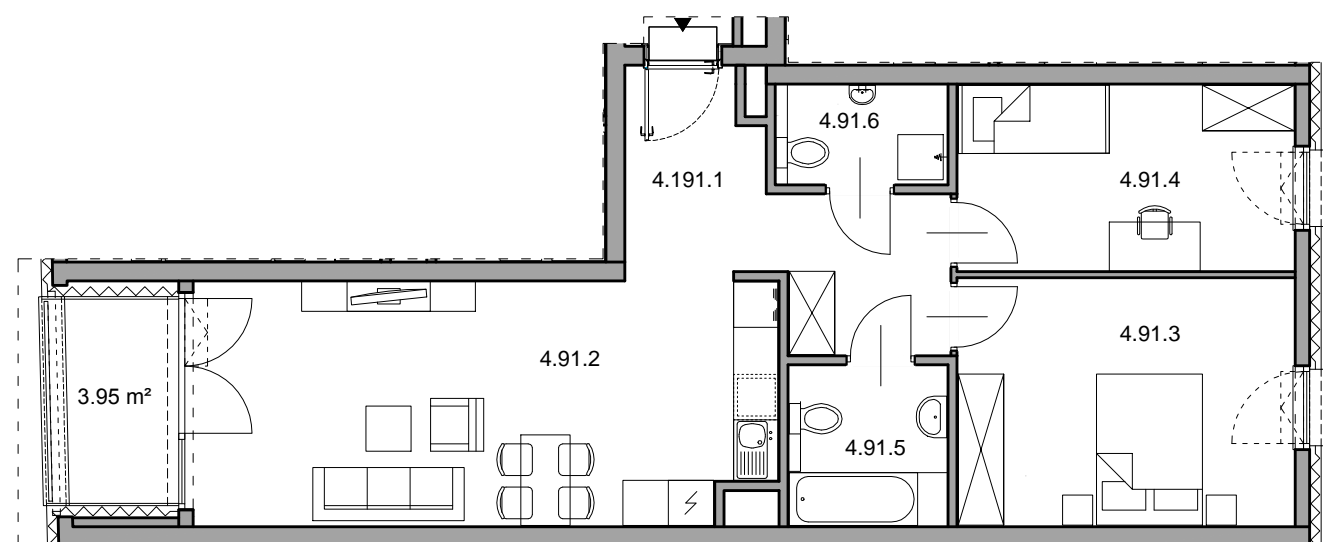
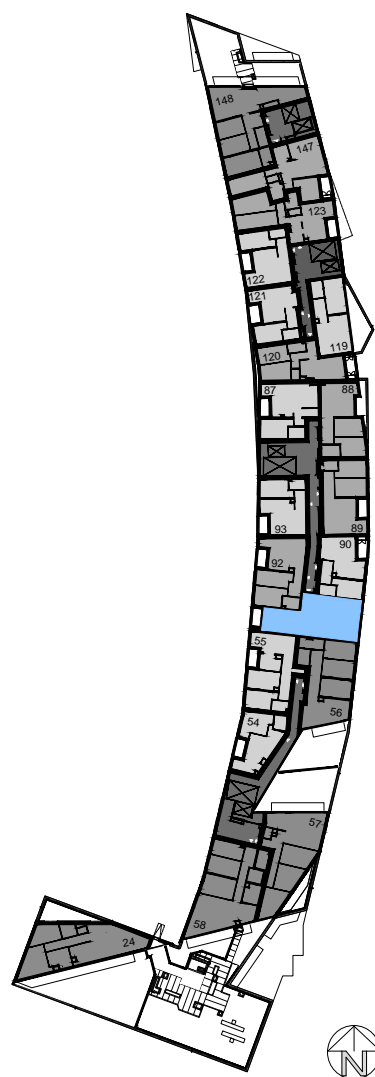
+ 48 539 61 02 78

biuro@apartamentybokserska.pl

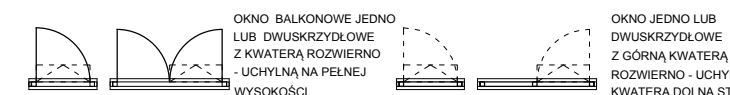
www.apartamentybokserska.pl



- POWIERZCHNIA UŻYTKOWA OBLICZANA WEDŁUG NORMY PN-ISO 9836
- RZUT MIESZKANIA ZOSTAŁ SPORZĄDZONY NA PODSTAWIE PROJEKTU BUDOWLANEGO, ZASTRZEŻA SIĘ MOŻLIWOŚĆ ZMIAN W UKŁADZIE MIESZKAŃ I PODANYCH POWIERZCHNIACH, ZGODNIE Z ZAPISAMI UMOWY DEWELOPERSKIEJ.
- W ZWIĄZKU Z OPRACOWYWIANIEM PROJEKTU WYKONAWCZEGO ZE WZGLĘDÓW KONSTRUKCYJNYCH, INSTALACYJNYCH I ARCHITEKTONICZNYCH MOGĄ WYSTĄPIĆ ZMIANY W ZAKRESIE PIONÓW I KOMINÓW, GEOMETRII ŚCIAN, POWIERZCHNI ORAZ KOREKTY OTWORÓW OKIENNYCH.
- POZOSTAŁE UWARUNKOWANIA ZGODNIE Z WIELOBRANŻOWYM PROJEKTEM BUDOWLANYM ORAZ WYKONAWCZYM.



SKALA 1:100



| MIESZKANIE NR 91 | | 66.72 m ² |
|---|-------------------------|----------------------|
| 4.91.1 | Przedpokój | 9.66 m ² |
| 4.91.2 | Pokój dzienny z aneksem | 24.35 m ² |
| 4.91.3 | Pokój | 14.49 m ² |
| 4.91.4 | Pokój | 10.89 m ² |
| 4.91.5 | Łazienka | 4.40 m ² |
| 4.91.6 | WC | 2.93 m ² |
| UKŁAD MIESZKANIA: WSCHODNIO - ZACHODNIE | | |
| Loggia | | 3.95 m ² |

4 PIĘTRO

NUMER MIESZKANIA
91

POWIERZCHNIA MIESZKANIA
66.72 m²

4
PIĘTRO