

# APARTAMENTY BOKSERSKA

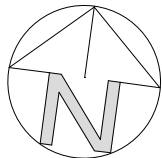
**Biuro sprzedaży**  
**ul. Bokserska 56, 02-690 Warszawa**

**+ 48 539 61 02 77**

**+ 48 539 61 02 78**

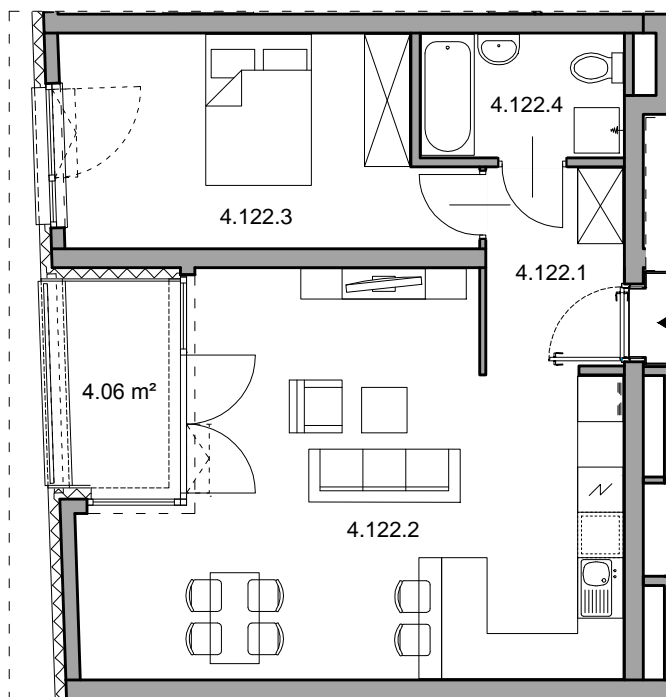
**biuro@apartamentybokserska.pl**

**www.apartamentybokserska.pl**

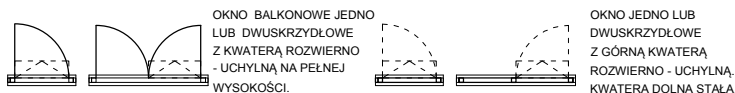


0m 1m 2m 3m

SKALA 1:100



**W POMIESZCZENIU ŁAZIENKI, WYMAGANY STOPIEŃ OCHRONY  
 DLA OPRAW OŚWIETLENIOWYCH: IP44**



<b>MIESZKANIE NR 122</b>		<b>54.35 m<sup>2</sup></b>
4.122.1	Przedpokój	<b>4.86 m<sup>2</sup></b>
4.122.2	Pokój dzienny z aneksem	<b>31.26 m<sup>2</sup></b>
4.122.3	Pokój	<b>13.90 m<sup>2</sup></b>
4.122.4	Łazienka	<b>4.33 m<sup>2</sup></b>
<b>UKŁAD MIESZKANIA:</b>		<b>ZACHODNIE</b>
	Loggia	<b>4.06 m<sup>2</sup></b>

- POWIERZCHNIA UŻYTKOWA OBLICZANA WEDŁUG NORMY PN-ISO 9836  
 - RZUT MIESZKANIA ZOSTAŁ SPORZĄDZONY NA PODSTAWIE PROJEKTU BUDOWLANEGO. ZASTRZEŻA SIĘ MOŻLIWOŚĆ ZMIAN W UKŁADZIE MIESZKAN I PODANYCH POWIERZCHNIACH, ZGODNIE Z ZAPISAMI UMOWY DEWELOPERSKIEJ.  
 - W ZWIĄZKU Z OPACOWYMIANEM PROJEKTU WYKONAWCZEGO ZE WZGLĘDÓW KONSTRUKCYJNYCH, INSTALACYJNYCH I ARCHITEKTONICZNYCH MOGĄ WYSTĄPIĆ ZMIANY W ZAKRESIE PIONÓW I KOMINÓW, GEOMETRII ŚCIAN, POWIERZCHNI ORAZ KOREKTY OTWORÓW OKIENNYCH.  
 - POZOSTAŁE UWARUNKOWANIA ZGODNIE Z WIELOBRANŻOWYM PROJEKTEM BUDOWLANYM ORAZ WYKONAWCZYM.