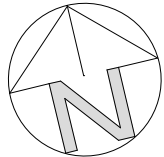


# APARTAMENTY BOKSERSKA

**Biuro sprzedaży**  
**ul. Bokserska 56, 02-690 Warszawa**

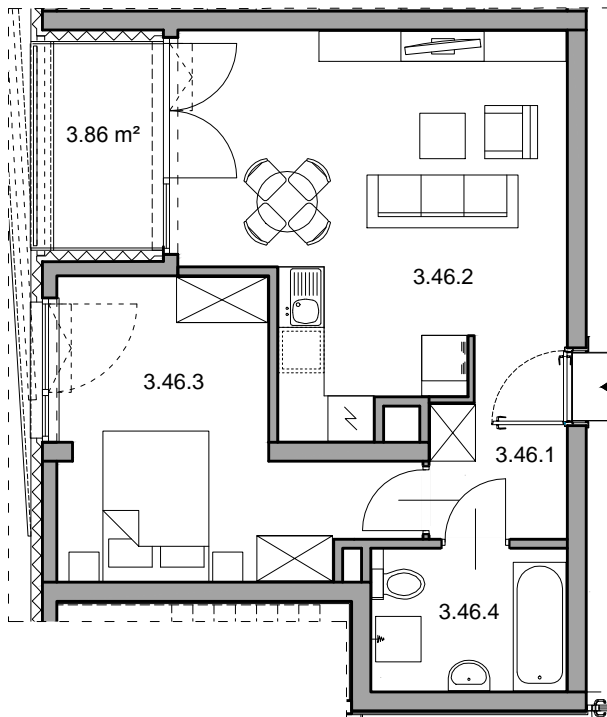
**+ 48 539 61 02 77**  
**+ 48 539 61 02 78**

**biuro@apartamentybokserska.pl**  
**www.apartamentybokserska.pl**

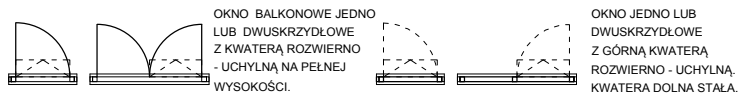


0m 1m 2m 3m

SKALA 1:100



**W POMIESZCZENIU ŁAZIENKI, WYMAGANY STOPIEŃ OCHRONY  
 DLA OPRAW OŚWIETLENIOWYCH: IP44**



<b>MIESZKANIE NR 46</b>		<b>44.83 m<sup>2</sup></b>
3.46.1	Przedpokój	<b>4.29 m<sup>2</sup></b>
3.46.2	Pokój dzienny z aneksem kuchennym	<b>22.12 m<sup>2</sup></b>
3.46.3	Pokój	<b>13.61 m<sup>2</sup></b>
3.46.4	Łazienka	<b>4.81 m<sup>2</sup></b>
<b>UKŁAD MIESZKANIA:</b>		<b>ZACHODNIE</b>
	Loggia	<b>3.86 m<sup>2</sup></b>

- POWIERZCHNIA UŻYTKOWA OBLICZANA WEDŁUG NORMATY PN-ISO 9836  
 - RZUT MIESZKANIA ZOSTAŁ SPORZĄDZONY NA PODSTAWIE PROJEKTU BUDOWLANOEGO. ZASTRZEGA SIĘ MOŻLIWOŚĆ ZMIAN W UKŁADZIE MIESZKAN  
 I PODANYCH POWIERZCHNIACH, ZGODNIE Z ZAPISAMI UMOWY DEWELOPERSKIEJ.  
 - W ZWIĄZKU Z OPRACOWYWIANIEM PROJEKTU WYKONAWCZEGO ZE WZGLĘDÓW KONSTRUKCYJNYCH, INSTALACYJNYCH I ARCHITEKTONICZNYCH  
 MOGĄ WYSTĄPIĆ ZMIANY W ZAKRESIE PIONÓW I KOMINÓW, GEOMETRII ŚCIAN, POWIERZCHNI ORAZ KOREKTY OTWORÓW OKIENNYCH.  
 - POZOSTAŁE UWARUNKOWANIA ZGODNIE Z WIELOBRANŻOWYM PROJEKTEM BUDOWLANYM ORAZ WYKONAWCZYM.