

# APARTAMENTY BOKSERSKA

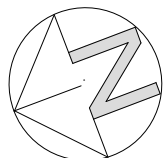
**Biuro sprzedaży**  
**ul. Bokserska 56, 02-690 Warszawa**

**+ 48 539 61 02 77**

**+ 48 539 61 02 78**

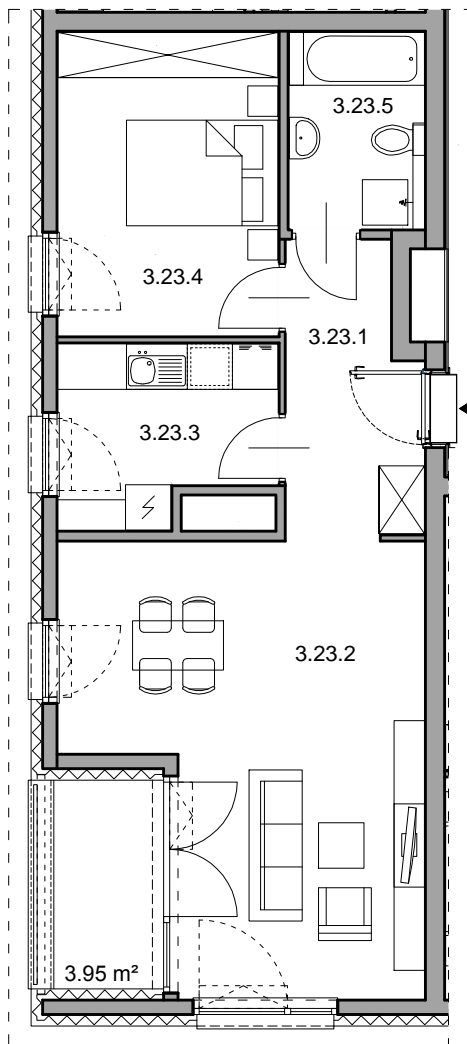
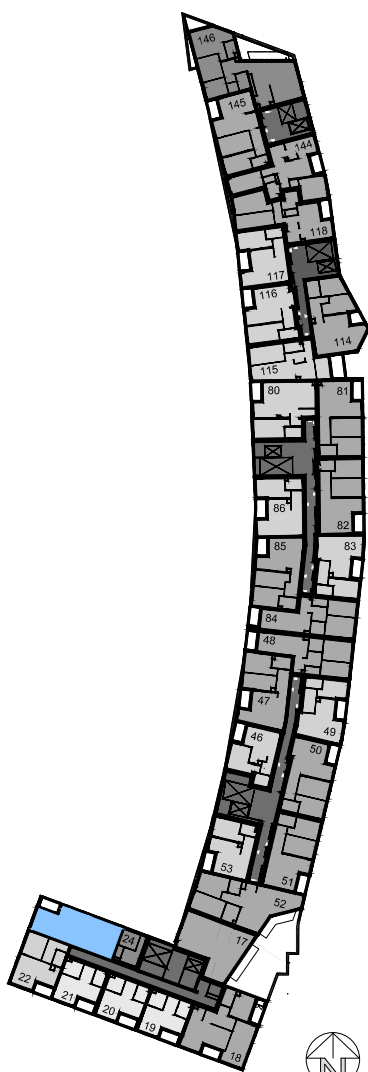
**biuro@apartamentybokserska.pl**

**www.apartamentybokserska.pl**



0m 1m 2m 3m

SKALA 1:100



OKNO BALKONOWE JEDNO  
 LUB DWUSKRZYDŁOWE  
 Z KWATERĄ ROZWIERNO  
 - UCHYLNĄ NA PEŁNEJ  
 WYSOKOŚCI.



OKNO JEDNO LUB  
 DWUSKRZYDŁOWE  
 Z GÓRNĄ KWATERĄ  
 ROZWIERNO - UCHYLNĄ,  
 KWATERA DOLNA STAŁA.

## MIESZKANIE NR 23

**53.10 m<sup>2</sup>**

3.23.1	Przedpokój	<b>6.49 m<sup>2</sup></b>
3.23.2	Pokój dzienny	<b>24.03 m<sup>2</sup></b>
3.23.3	Kuchnia	<b>6.29 m<sup>2</sup></b>
3.23.4	Pokój	<b>11.65 m<sup>2</sup></b>
3.23.5	Łazienka	<b>4.64 m<sup>2</sup></b>

UKŁAD MIESZKANIA: PÓŁNOCNO - ZACHODNIE

Loggia **3.95 m<sup>2</sup>**

- POWIERZCHNIA UŻYTKOWA OBLICZANA WEDŁUG NORMY PN-ISO 9836  
 - RZUT MIESZKANIA ZOSTAŁ SPORZĄDZONY NA PODSTAWIE PROJEKTU BUDOWLANEGO. ZASTRZEŻA SIĘ MOŻLIWOŚĆ ZMIAN W UKŁADZIE MIESZKAN  
 I PODANYCH POWIERZCHNIACH, ZGODNIE Z ZAPISAMI UMOWY DEWELOPERSKIEJ.  
 - W ZWIĄZKU Z OPRACOWYWIANIEM PROJEKTU WYKONAWCZEGO ZE WZGLĘDÓW KONSTRUKCYJNYCH, INSTALACYJNYCH I ARCHITEKTONICZNYCH  
 MOGĄ WYSTĄPIĆ ZMIANY W ZAKRESIE PIONÓW I KOMINÓW, GEOMETRII ŚCIAN, POWIERZCHNI ORAZ KOREKTY OTWORÓW OKIENNYCH.  
 - POZOSTAŁE UWARUNKOWANIA ZGODNIE Z WIELOBRANŻOWYM PROJEKTEM BUDOWLANYM ORAZ WYKONAWCZYM.