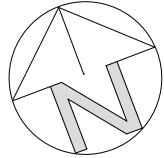


APARTAMENTY BOKSERSKA

Biuro sprzedaży
ul. Bokserska 56, 02-690 Warszawa

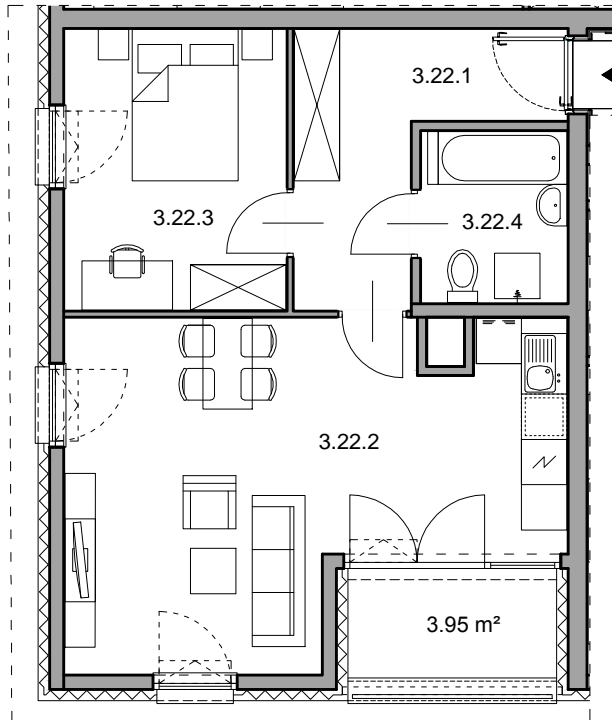
+ 48 539 61 02 77
+ 48 539 61 02 78

biuro@apartamentybokserska.pl
www.apartamentybokserska.pl

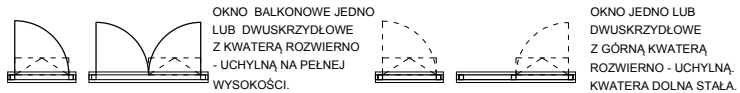


0m 1m 2m 3m

SKALA 1:100



**W POMIESZCZENIU ŁAZIENKI, WYMAGANY STOPIEŃ OCHRONY
 DLA OPRAW OŚWIETLENIOWYCH: IP44**



| MIESZKANIE NR 22 | | 48.74 m² |
|-------------------------|-----------------------------------|----------------------------|
| 3.22.1 | Przedpokój | 8.18 m² |
| 3.22.2 | Pokój dzienny z aneksem kuchennym | 25.39 m² |
| 3.22.3 | Pokój | 10.83 m² |
| 3.22.4 | Łazienka | 4.34 m² |
| UKŁAD MIESZKANIA: | | POŁUDNIOWO - ZACHODNIE |
| Loggia | | 3.95 m² |

- POWIERZCHNIA UŻYTKOWA OBLICZANA WEDŁUG NORMY PN-ISO 9836
 - RZUT MIESZKANIA ZOSTAŁ SPORZĄDZONY NA PODSTAWIE PROJEKTU BUDOWLANEGO. ZASTRZEŻA SIĘ MOŻLIWOŚĆ ZMIAN W UKŁADZIE MIESZKAN
 I PODANYCH POWIERZCHNIACH, ZGODNIE Z ZAPISAMI UMOWY DEWELOPERSKIEJ.
 - W ZWIĄZKU Z OPRACOWYWIANIEM PROJEKTU WYKONAWCZEGO ZE WZGLĘDÓW KONSTRUKCYJNYCH, INSTALACYJNYCH I ARCHITEKTONICZNYCH
 MOGĄ WYSTĄPIĆ ZMIANY W ZAKRESIE PIONÓW I KOMINÓW, GEOMETRII ŚCIAN, POWIERZCHNI ORAZ KOREKTY OTWORÓW OKIENNYCH.
 - POZOSTAŁE UWARUNKOWANIA ZGODNIE Z WIELOBRANŻOWYM PROJEKTEM BUDOWLANYM ORAZ WYKONAWCZYM.