

# APARTAMENTY BOKSERSKA

Biuro sprzedaży  
ul. Bokserska 56, 02-690 Warszawa

+ 48 539 61 02 77

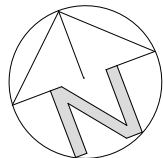
+ 48 539 61 02 78

biuro@apartamentybokserska.pl

www.apartamentybokserska.pl

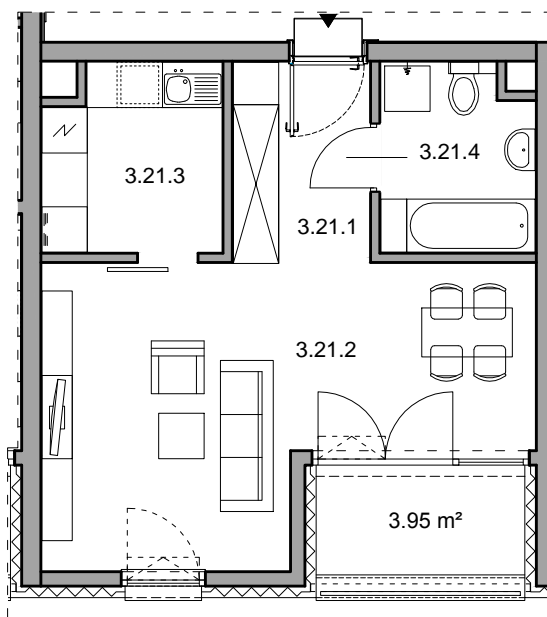


**KG**  
GROUP

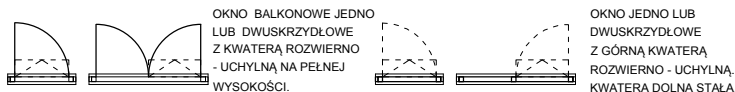


0m 1m 2m 3m

SKALA 1:100



**W POMIESZCZENIU ŁAZIENKI, WYMAGANY STOPIEŃ OCHRONY  
DLA OPRAW OŚWIETLENIOWYCH: IP44**



MIESZKANIE NR 21		36.52 m <sup>2</sup>
3.21.1	Przedpokój	4.79 m <sup>2</sup>
3.21.2	Pokój dzienny	21.27 m <sup>2</sup>
3.21.3	Kuchnia	5.61 m <sup>2</sup>
3.21.4	Łazienka	4.85 m <sup>2</sup>
UKŁAD MIESZKANIA:		POŁUDNIOWE
Loggia		3.95 m <sup>2</sup>

- POWIERZCHNIA UŻYTKOWA OBLICZANA WEDŁUG NORMATY PN-ISO 9836  
- RZUT MIESZKANIA ZOSTAŁ SPORZĄDZONY NA PODSTAWIE PROJEKTU BUDOWLANEGO. ZASTRZEŻA SIĘ MOŻLIWOŚĆ ZMIAN W UKŁADZIE MIESZKAN I PODANYCH POWIERZCHNIACH, ZGODNIE Z ZAPISAMI UMOWY DEWELOPERSKIEJ.  
- W ZWIĄZKU Z OPRACOWYNIEM PROJEKTU WYKONAWCZEGO ZE WZGLĘDÓW KONSTRUKCYJNYCH, INSTALACYJNYCH I ARCHITEKTONICZNYCH MOGĄ WYSTĄPIĆ ZMIANY W ZAKRESIE PIONÓW I KOMINÓW, GEOMETRII ŚCIAN, POWIERZCHNI ORAZ KOREKTY OTWORÓW OKIENNYCH.  
- POZOSTAŁE UWARUNKOWANIA ZGODNIE Z WIELOBRAZOWYM PROJEKTEM BUDOWLANYM ORAZ WYKONAWCZYM.

**B2STUDIO**

3 PIĘTRO

NUMER MIESZKANIA  
21

POWIERZCHNIA MIESZKANIA  
36.52 m<sup>2</sup>

**3**  
PIĘTRO