

# APARTAMENTY BOKSERSKA

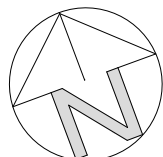
**Biuro sprzedaży**  
**ul. Bokserska 56, 02-690 Warszawa**

**+ 48 539 61 02 77**

**+ 48 539 61 02 78**

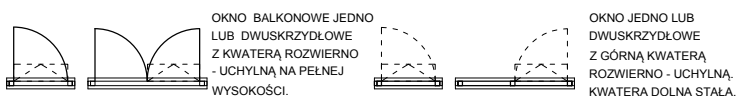
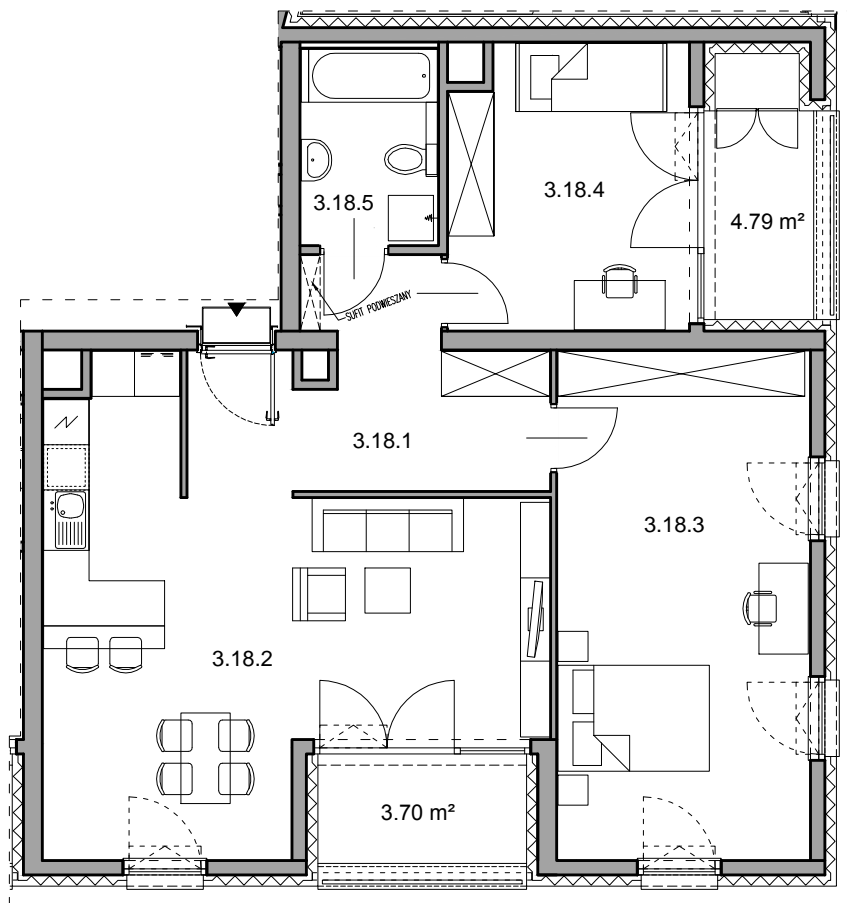
**biuro@apartamentybokserska.pl**

**www.apartamentybokserska.pl**



0m 1m 2m 3m

SKALA 1:100



MIESZKANIE NR 18		78.95 m <sup>2</sup>
3.18.1	Przedpokój	10.81 m <sup>2</sup>
3.18.2	Pokój dzienny z aneksem kuchennym	29.54 m <sup>2</sup>
3.18.3	Pokój	22.34 m <sup>2</sup>
3.18.4	Pokój	11.62 m <sup>2</sup>
3.18.5	Łazienka	4.64 m <sup>2</sup>
UKŁAD MIESZKANIA:		POŁUDNIOWO - WSCHODNIE
	Loggia	4.79 m <sup>2</sup>
	Loggia	3.95 m <sup>2</sup>

- POWIERZCHNIA UŻYTKOWA OBLICZANA WEDŁUG NORMY PN-ISO 9836  
 - RZUT MIESZKANIA ZOSTAŁ SPORZĄDZONY NA PODSTAWIE PROJEKTU BUDOWLANEGO. ZASTRZEGA SIĘ MOŻLIWOŚĆ ZMIAN W UKŁADZIE MIESZKANIA I PODANYCH POWIERZCHNIACH, ZGODNIE Z ZAPISAMI UMOWY DEWELOPERSKIEJ.  
 - W ZWIĄZKU Z OPRACOWYWIANIEM PROJEKTU WYKONAWCZEGO ZE WZGLĘDÓW KONSTRUKCYJNYCH, INSTALACYJNYCH I ARCHITEKTONICZNYCH MOGĄ WYSTĄPIĆ ZMIANY W ZAKRESIE PIONÓW I KOMINÓW, GEOMETRII ŚCIAN, POWIERZCHNI ORAZ KOREKTY OTWORÓW OKIENNYCH.  
 - POZOSTAŁE UWARUNKOWANIA ZGODNIE Z WIELOBRANŻOWYM PROJEKTEM BUDOWLANYM ORAZ WYKONAWCZYM.