

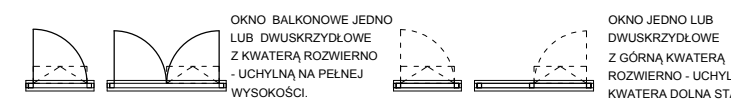
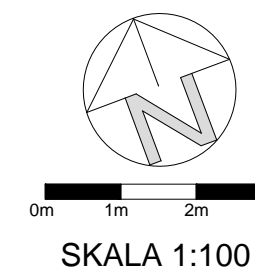
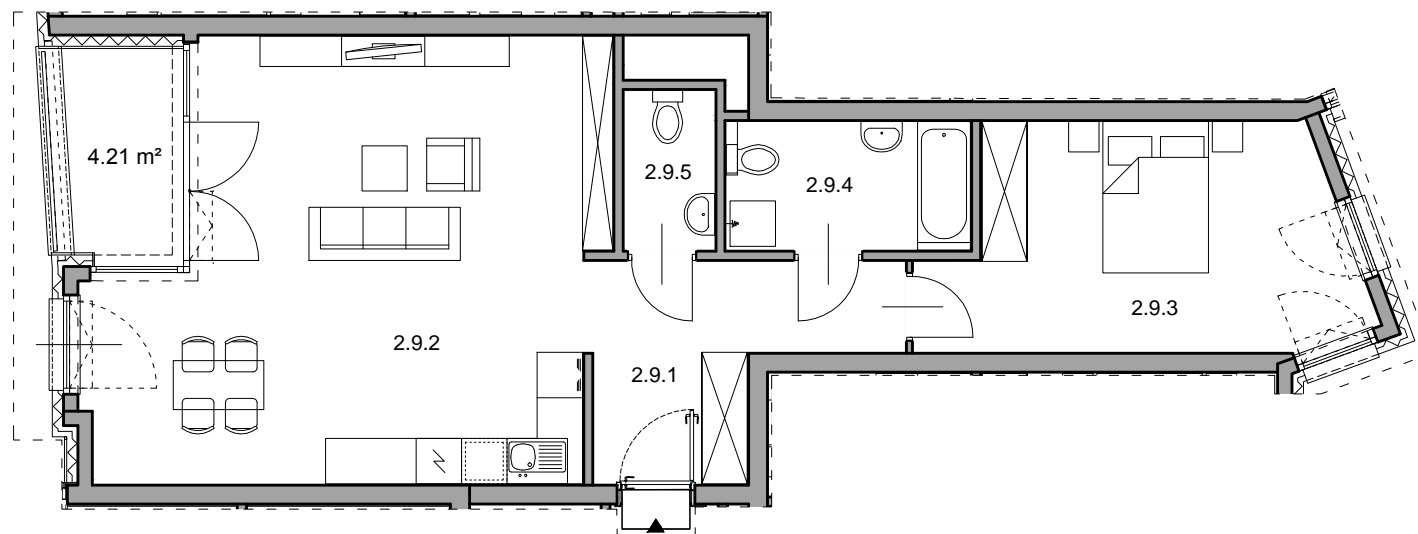
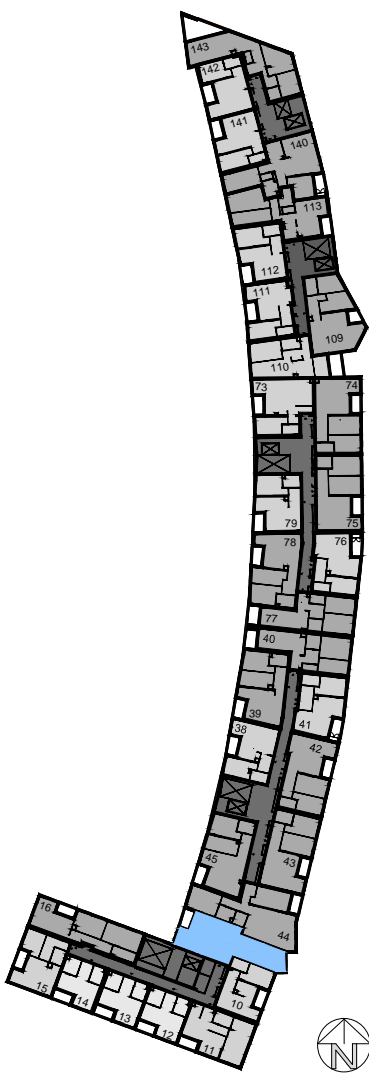
# APARTAMENTY BOKSERSKA

**Biuro sprzedaży**  
**ul. Bokserska 56, 02-690 Warszawa**

**+ 48 539 61 02 77**  
**+ 48 539 61 02 78**  
**biuro@apartamentybokserska.pl**  
**www.apartamentybokserska.pl**



- POWIERZCHNIA UŻYTKOWA OBLICZANA WEDŁUG NORMY PN-ISO 9836  
 - RZUT MIESZKANIA ZOSTAŁ SPORZĄDZONY NA PODSTAWIE PROJEKTU BUDOWLANEGO, ZASTRZEŻA SIĘ MOŻLIWOŚĆ ZMIAN W UKŁADZIE MIESZKAŃ I PODANYCH POWIERZCHNIACH, ZGODNIE Z ZAPISAMI UMOWY DEWELOPERSKIEJ.  
 - W ZWIĄZKU Z OPRACOWYWIANIEM PROJEKTU WYKONAWCZEGO ZE WZGLĘDÓW KONSTRUKCYJNYCH, INSTALACYJNYCH I ARCHITEKTONICZNYCH MOGĄ WYSTĄPIĆ ZMIANY W ZAKRESIE PIONÓW I KOMINÓW, GEOMETRII ŚCIAN, POWIERZCHNI ORAZ KOREKTY OTWORÓW OKIENNYCH.  
 - POZOSTAŁE UWARUNKOWANIA ZGODNIE Z WIELOBRANŻOWYM PROJEKTEM BUDOWLANYM ORAZ WYKONAWCZYM.



MIESZKANIE NR 9		67.57 m <sup>2</sup>
2.9.1	Przedpokój	8.66 m <sup>2</sup>
2.9.2	Pokój dzienny z aneksem	35.22 m <sup>2</sup>
2.9.3	Pokój	15.67 m <sup>2</sup>
2.9.4	Łazienka	5.49 m <sup>2</sup>
2.9.5	WC	2.53 m <sup>2</sup>
UKŁAD MIESZKANIA: WSCHODNIO - ZACHODNIE		
Loggia		4.21 m <sup>2</sup>

**W POMIESZCZENIU ŁAZIENKI,  
 WYMAGANY STOPIEŃ OCHRONY  
 DLA OPRAW OŚWIETLENIOWYCH: IP44**

2 PIĘTRO

NUMER MIESZKANIA  
 9

POWIERZCHNIA MIESZKANIA  
 67.57 m<sup>2</sup>

**2**  
 PIĘTRO