

APARTAMENTY BOKSERSKA

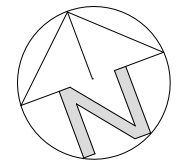
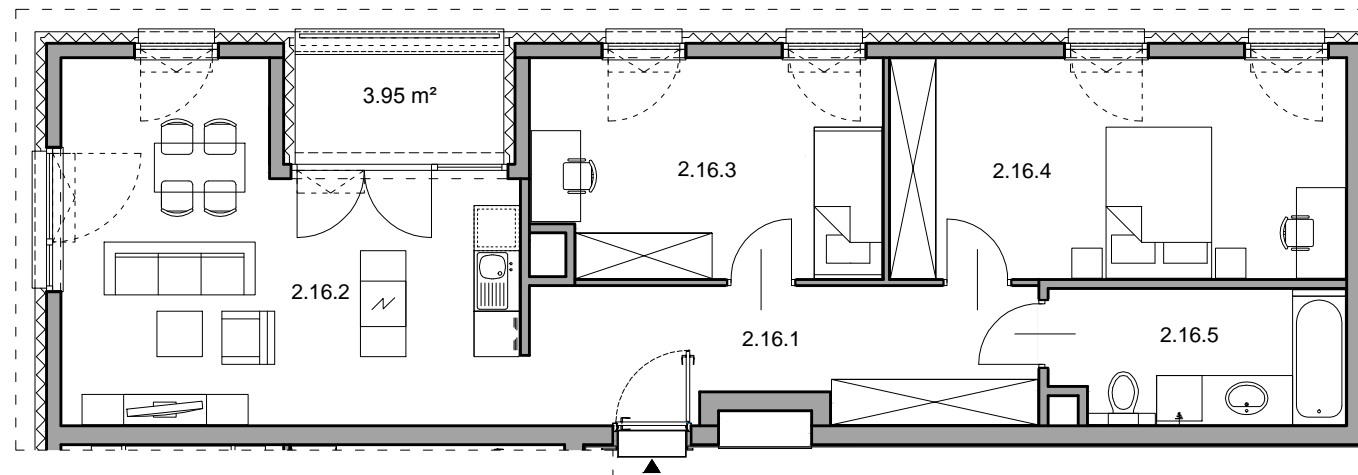
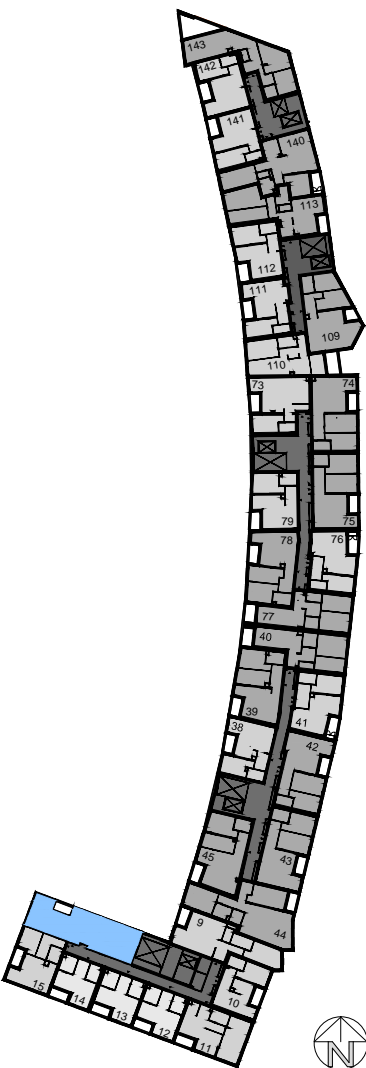
Biuro sprzedaży
ul. Bokserska 56, 02-690 Warszawa

+ 48 539 61 02 77
+ 48 539 61 02 78

biuro@apartamentybokserska.pl
www.apartamentybokserska.pl

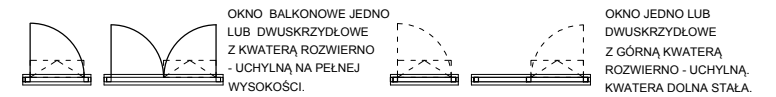


- POWIERZCHNIA UŻYTKOWA OBLICZANA WEDŁUG NORMY PN-ISO 9836
- RZUT MIESZKANIA ZOSTAŁ SPORZĄDZONY NA PODSTAWIE PROJEKTU BUDOWLANEGO, ZASTRZEGA SIĘ MOŻLIWOŚĆ ZMIAN W UKŁADZIE MIESZKAN
I PODANYCH POWIERZCHNIACH, ZGODNIE Z ZAPISAMI UMOWY DEWELOPERSKIEJ
- W ZWIĄZKU Z OPRACOWYWIANIEM PROJEKTU WYKONAWCZEGO ZE WZGLĘDÓW KONSTRUKCYJNYCH, INSTALACYJNYCH I ARCHITEKTONICZNYCH
MOGĄ WYSTĄPIĆ ZMIANY W ZAKRESIE PIONOWI I KOMINÓW, GEOMETRII ŚCIAN, POWIERZCHNI ORAZ KOREKTY OTWORÓW OKIENNYCH.
- POZOSTAŁE UWARUNKOWANIA ZGODNIE Z WIELOBRANŻOWYM PROJEKTEM BUDOWLANYM ORAZ WYKONAWCZYM.



0m 1m 2m 3m

SKALA 1:100



MIESZKANIE NR 16		72.85 m ²
2.16.1	Przedpokój	11.59 m ²
2.16.2	Pokój dzienny z aneksem	23.97 m ²
2.16.3	Pokój	13.07 m ²
2.16.4	Pokój	17.49 m ²
2.16.5	Łazienka	6.73 m ²
UKŁAD MIESZKANIA:		PÓŁNOCNO - ZACHODNIE
Loggia		3.95 m ²

W POMIESZCZENIU ŁAZIENKI,
WYMAGANY STOPIEŃ OCHRONY
DLA OPRAW OŚWIETLENIOWYCH: IP44

2 PIĘTRO

NUMER MIESZKANIA
16

POWIERZCHNIA MIESZKANIA
72.85 m²