

# APARTAMENTY BOKSERSKA

Biuro sprzedaży  
ul. Bokserska 56, 02-690 Warszawa

+ 48 539 61 02 77

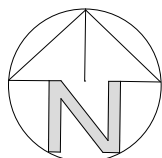
+ 48 539 61 02 78

biuro@apartamentybokserska.pl

www.apartamentybokserska.pl

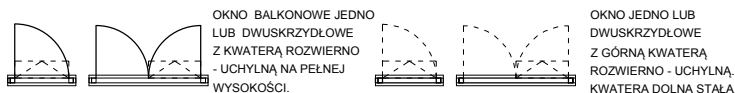
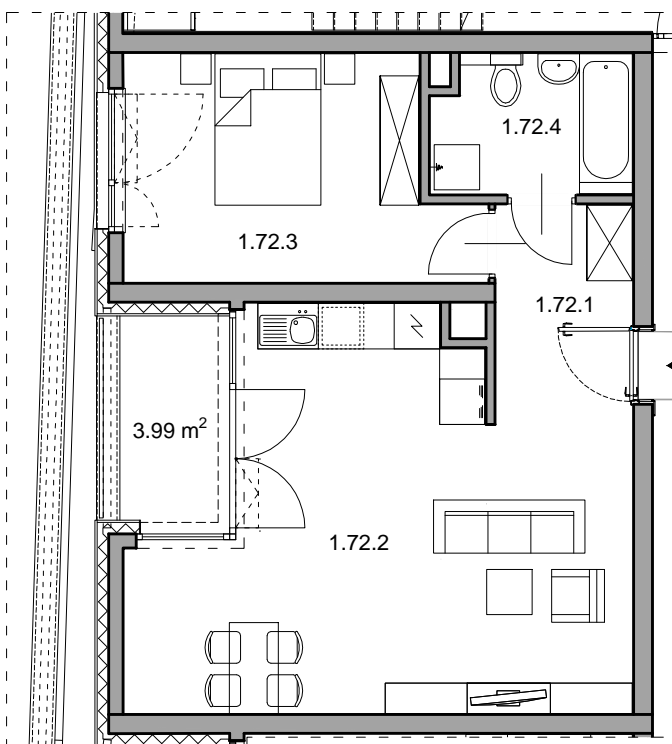
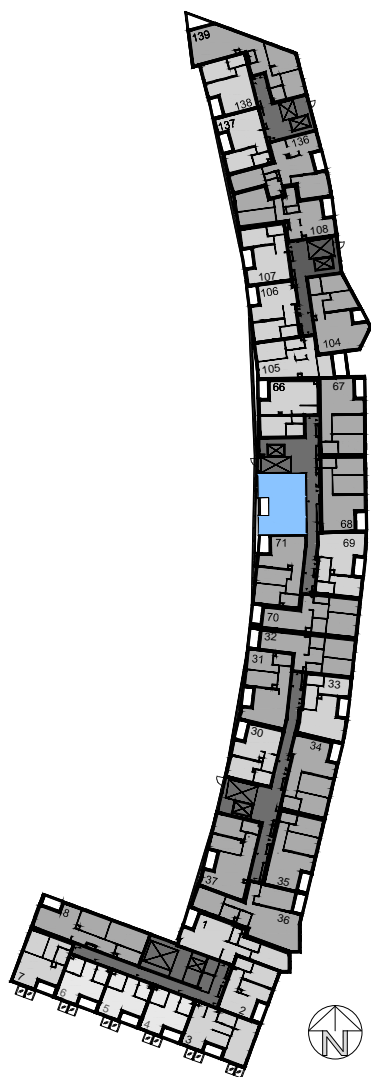


**KG**  
GROUP



0m 1m 2m 3m

SKALA 1:100



## MIESZKANIE NR 72

50.38 m<sup>2</sup>

1.72.1	Przedpokój	5.25 m <sup>2</sup>
1.72.2	Pokój dzienny z aneksem kuchennym	27.71 m <sup>2</sup>
1.72.3	Pokój	12.71 m <sup>2</sup>
1.72.4	Łazienka	4.71 m <sup>2</sup>

UKŁAD MIESZKANIA:		ZACHODNIE
Loggia		3.99 m <sup>2</sup>

- POWIERZCHNIA UŻYTKOWA OBLICZANA WEDŁUG NORMY PN-ISO 9836:1997  
- RZUT MIESZKANIA ZOSTAŁ SPORZĄDZONY NA PODSTAWIE PROJEKTU BUDOWLANEGO. ZASTRZEŻA SIĘ MOŻLIWOŚĆ ZMIAN W UKŁADZIE MIESZKAN I PODANYCH POWIERZCHNIACH, ZGODNIE Z ZAPISAMI UMOWY DEWELOPERSKIEJ.  
- W ZWIĄZKU Z OPRACOWYNIEM PROJEKTU WYKONAWCZEGO ZE WZGLĘDÓW KONSTRUKCYJNYCH, INSTALACYJNYCH I ARCHITEKTONICZNYCH MOGĄ WYSTĄPIĆ ZMIANY W ZAKRESIE PIONÓW I KOMINÓW, GEOMETRII ŚCIAN, POWIERZCHNI ORAZ KOREKTY OTWORÓW OKIENNYCH.  
- POZOSTAŁE UWARUNKOWANIA ZGODNIE Z WIELOBRANŻOWYM PROJEKTEM BUDOWLANYM ORAZ WYKONAWCZYM.

**B2STUDIO**

1 PIĘTRO

NUMER MIESZKANIA  
72

POWIERZCHNIA MIESZKANIA  
50.38 m<sup>2</sup>

**1**  
PIĘTRO