

# APARTAMENTY BOKSERSKA

Biuro sprzedaży  
ul. Bokserska 56, 02-690 Warszawa

+ 48 539 61 02 77

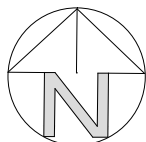
+ 48 539 61 02 78

biuro@apartamentybokserska.pl

www.apartamentybokserska.pl

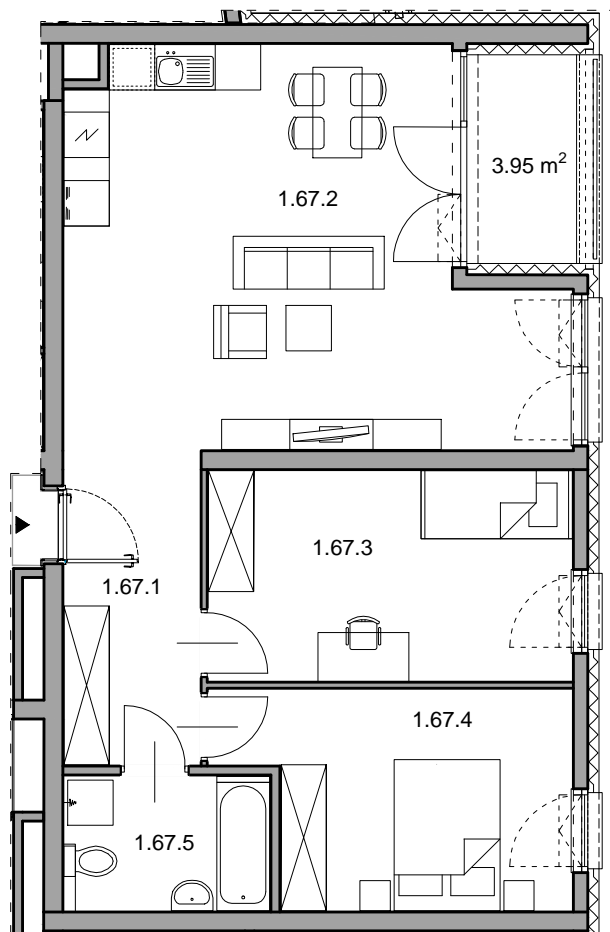
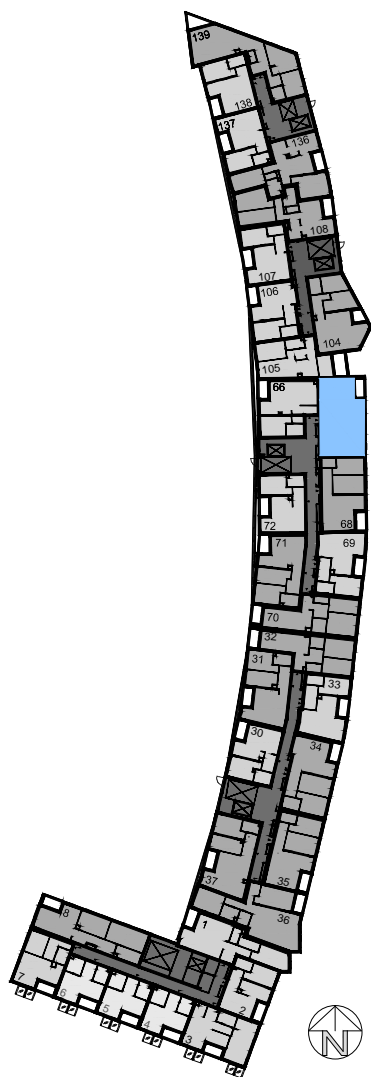


**KG**  
GROUP



0m 1m 2m 3m

SKALA 1:100



OKNO BALKONOWE JEDNO  
LUB DWUSKRZYDŁOWE  
Z KWATERĄ ROZWIERNO  
- UCHYLNĄ NA PEŁNEJ  
WYSOKOŚCI.



OKNO JEDNO LUB  
DWUSKRZYDŁOWE  
Z GÓRNĄ KWATERĄ  
ROZWIERNO - UCHYLNĄ,  
KWATERA DOLNA STAŁA.

MIESZKANIE NR 67		68.39 m <sup>2</sup>
1.67.1	Przedpokój	7.51 m <sup>2</sup>
1.67.2	Pokój dzienny z aneksem kuchennym	30.43 m <sup>2</sup>
1.67.3	Pokój	13.37 m <sup>2</sup>
1.67.4	Pokój	12.24 m <sup>2</sup>
1.67.5	Łazienka	4.84 m <sup>2</sup>
UKŁAD MIESZKANIA:		WSCHODNIE
Loggia		3.95 m <sup>2</sup>

- POWIERZCHNIA UŻYTKOWA OBLICZANA WEDŁUG NORMY PN-ISO 9836:1997  
- RZUT MIESZKANIA ZOSTAŁ SPORZĄDZONY NA PODSTAWIE PROJEKTU BUDOWLANEGO. ZASTRZEŻA SIĘ MOŻLIWOŚĆ ZMIAN W UKŁADZIE MIESZKAN I PODANYCH POWIERZCHNIACH, ZGODNIE Z ZAPISAMI UMOWY DEWELOPERSKIEJ.  
- W ZWIĄZKU Z OPRACOWYWIANIEM PROJEKTU WYKONAWCZEGO ZE WZGLĘDÓW KONSTRUKCYJNYCH, INSTALACYJNYCH I ARCHITEKTONICZNYCH MOGĄ WYSTĄPIĆ ZMIANY W ZAKRESIE PIONÓW I KOMINÓW, GEOMETRII ŚCIAN, POWIERZCHNI ORAZ KOREKTY OTWORÓW OKIENNYCH.  
- POZOSTAŁE UWARUNKOWANIA ZGODNIE Z WIELOBRANŻOWYM PROJEKTEM BUDOWLANYM ORAZ WYKONAWCZYM.

**B2STUDIO**

1 PIĘTRO

NUMER MIESZKANIA  
67

POWIERZCHNIA MIESZKANIA  
68.39 m<sup>2</sup>

**1**  
PIĘTRO