

APARTAMENTY BOKSERSKA

Biuro sprzedaży
ul. Bokserska 56, 02-690 Warszawa

+ 48 539 61 02 77

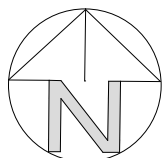
+ 48 539 61 02 78

biuro@apartamentybokserska.pl

www.apartamentybokserska.pl

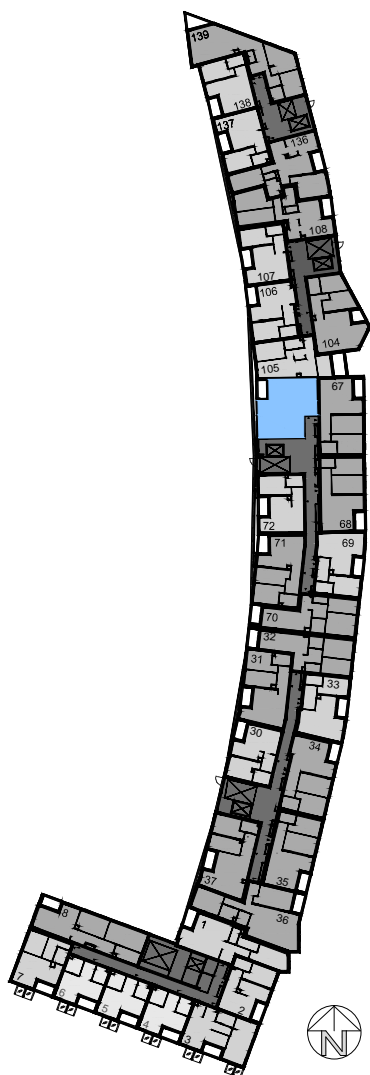
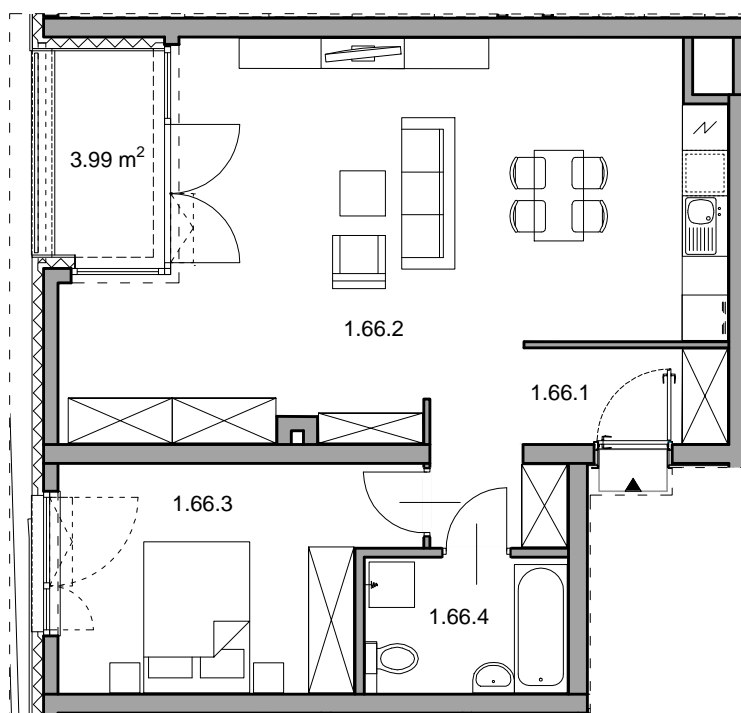


KG
GROUP



0m 1m 2m 3m

SKALA 1:100



OKNO BALKONOWE JEDNO
LUB DWUSKRZYDŁOWE
Z KWATERĄ ROZWIERNO
- UCHYLNĄ NA PEŁNEJ
WYSOKOŚCI.



OKNO JEDNO LUB
DWUSKRZYDŁOWE
Z GÓRNĄ KWATERĄ
ROZWIERNO - UCHYLNĄ,
KWATERA DOLNA STAŁA.

MIESZKANIE NR 66

60.86 m²

1.66.1	Przedpokój	7.20 m ²
1.66.2	Pokój dzienny z aneksem kuchennym	36.14 m ²
1.66.3	Pokój	12.77 m ²
1.66.4	Łazienka	4.75 m ²
UKŁAD MIESZKANIA:		ZACHODNIE
Loggia		3.99 m ²

- POWIERZCHNIA UŻYTKOWA OBLICZANA WEDŁUG NORMY PN-ISO 9836:1997
- RZUT MIESZKANIA ZOSTAŁ SPORZĄDZONY NA PODSTAWIE PROJEKTU BUDOWLANEGO. ZASTRZEGA SIĘ MOŻLIWOŚĆ ZMIAN W UKŁADZIE MIESZKAN
I PODANYCH POWIERZCHNIACH, ZGODNIE Z ZAPISAMI UMOWY DEWELOPERSKIEJ.
- W ZWIĄZKU Z OPRACOWYNIEM PROJEKTU WYKONAWCZEGO ZE WZGLĘDÓW KONSTRUKCYJNYCH, INSTALACYJNYCH I ARCHITEKTONICZNYCH
MOGĄ WYSTĄPIĆ ZMIANY W ZAKRESIE PIONÓW I KOMINÓW, GEOMETRII ŚCIAN, POWIERZCHNI ORAZ KOREKTY OTWORÓW OKIENNYCH.
- POZOSTAŁE UWARUNKOWANIA ZGODNIE Z WIELOBRANŻOWYM PROJEKTEM BUDOWLANYM ORAZ WYKONAWCZYM.

B2STUDIO

1 PIĘTRO

NUMER MIESZKANIA
66

POWIERZCHNIA MIESZKANIA
60.86 m²

1
PIĘTRO