

# APARTAMENTY BOKSERSKA

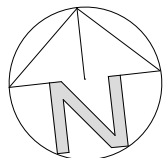
**Biuro sprzedaży**  
**ul. Bokserska 56, 02-690 Warszawa**

**+ 48 539 61 02 77**

**+ 48 539 61 02 78**

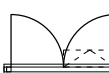
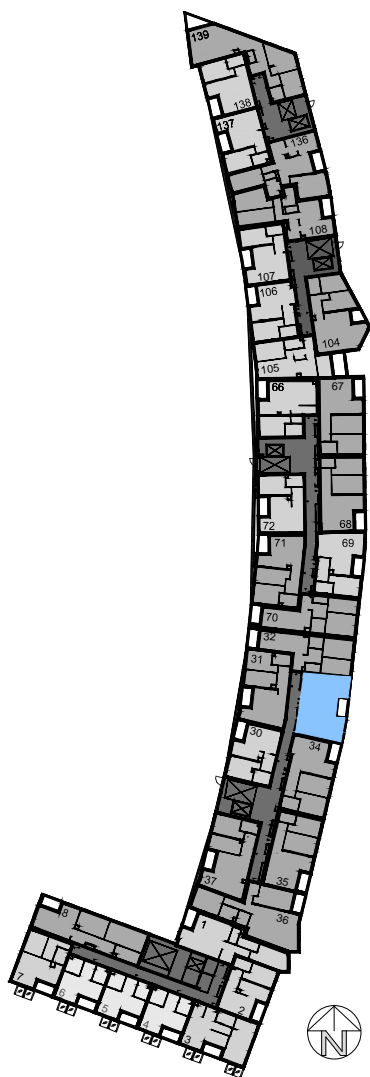
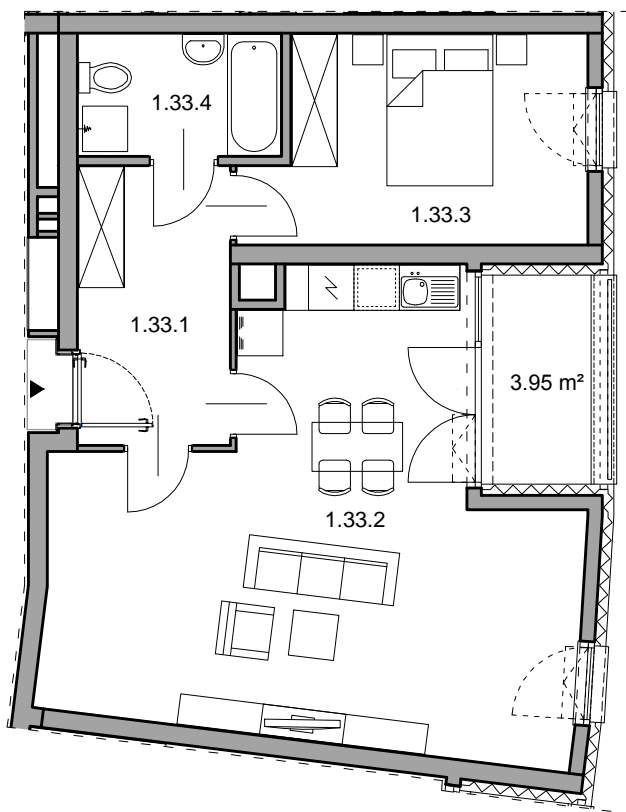
**biuro@apartamentybokserska.pl**

**www.apartamentybokserska.pl**



0m 1m 2m 3m

SKALA 1:100



OKNO BALKONOWE JEDNO  
 LUB DWUSKRZYDŁOWE  
 Z KWATERĄ ROZWIERNO  
 - UCHYLNĄ NA PEŁNEJ  
 WYSOKOŚCI.



OKNO JEDNO LUB  
 DWUSKRZYDŁOWE  
 Z GÓRNĄ KWATERĄ  
 ROZWIERNO - UCHYLNĄ,  
 KWATERA DOLNA STAŁA.

**MIESZKANIE NR 33**

**55.94 m<sup>2</sup>**

1.33.1	Przedpokój	7.30 m <sup>2</sup>
1.33.2	Pokój dzienny z aneksem kuchennym	32.83 m <sup>2</sup>
1.33.3	Pokój	11.54 m <sup>2</sup>
1.33.4	Łazienka	4.27 m <sup>2</sup>
UKŁAD MIESZKANIA:		WSCHODNIE
Loggia		3.95 m <sup>2</sup>

- POWIERZCHNIA UŻYTKOWA OBLICZANA WEDŁUG NORMY PN-ISO 9836:1997  
 - RZUT MIESZKANIA ZOSTAŁ SPORZĄDZONY NA PODSTAWIE PROJEKTU BUDOWLANEGO. ZASTRZEŻA SIĘ MOŻLIWOŚĆ ZMIAN W UKŁADZIE MIESZKAN  
 I PODANYCH POWIERZCHNIACH, ZGODNIE Z ZAPISAMI UMOWY DEWELOPERSKIEJ.  
 - W ZWIĄZKU Z OPRACOWYWIEM PROJEKTU WYKONAWCZEGO ZE WZGLĘDÓW KONSTRUKCYJNYCH, INSTALACYJNYCH I ARCHITEKTONICZNYCH  
 MOGĄ WYSTĄPIĆ ZMIANY W ZAKRESIE PIONÓW I KOMINÓW, GEOMETRII ŚCIAN, POWIERZCHNI ORAZ KOREKTY OTWORÓW OKIENNYCH.  
 - POZOSTAŁE UWARUNKOWANIA ZGODNIE Z WIELOBRANŻOWYM PROJEKTEM BUDOWLANYM ORAZ WYKONAWCZYM.