

# APARTAMENTY BOKSERSKA

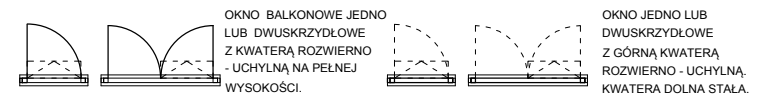
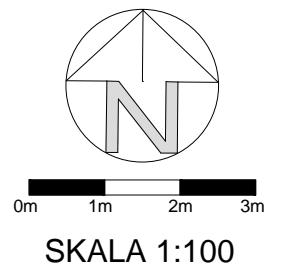
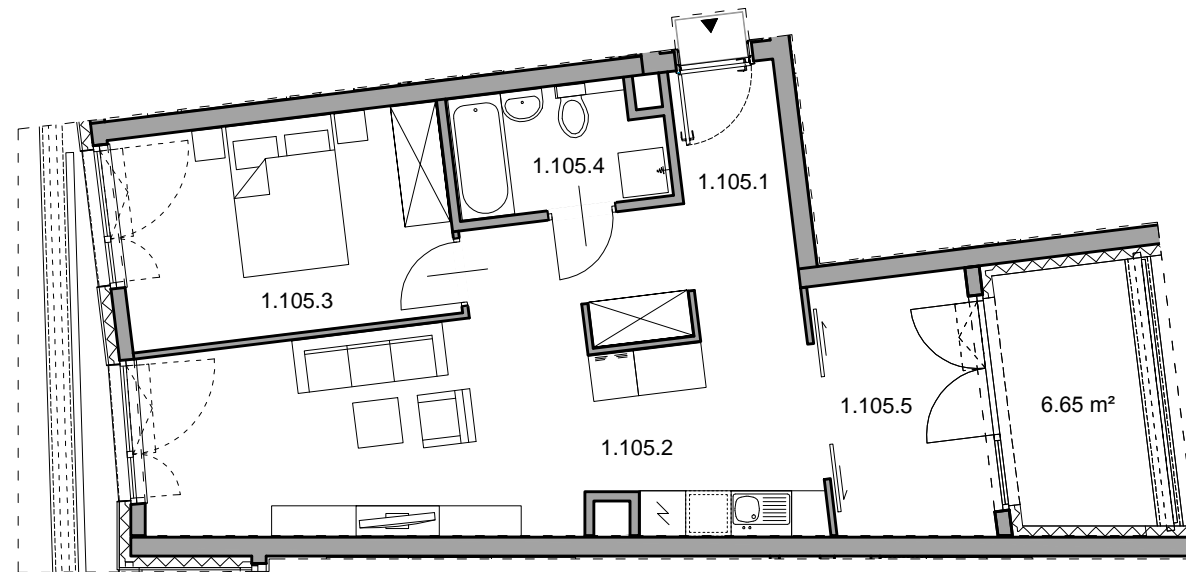
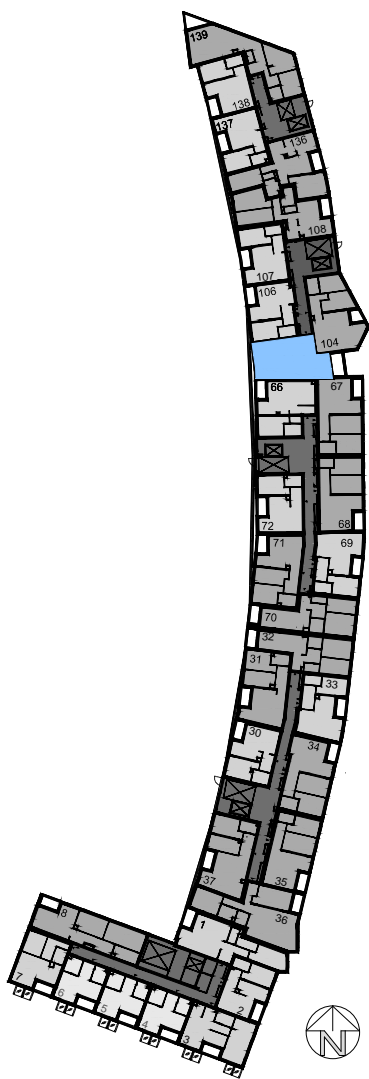
**Biuro sprzedaży**  
**ul. Bokserska 56, 02-690 Warszawa**

**+ 48 539 61 02 77**  
**+ 48 539 61 02 78**

**biuro@apartamentybokserska.pl**  
**www.apartamentybokserska.pl**



- POWIERZCHNIA UŻYTKOWA OBLICZANA WEDŁUG NORMY PN-ISO 9836:1987  
 - RZUT MIESZKANIA ZOSTAŁ SPORZĄDZONY NA PODSTAWIE PROJEKTU BUDOWLANEGO, ZASTRZEGA SIĘ MOŻLIWOŚĆ ZMIAN W UKŁADZIE MIESZKAN  
 I PODANYCH POWIERZCHNIACH, ZGODNIE Z ZAPISAMI UMOWY DEWELOPERSKIEJ  
 - W ZWIĄZKU Z OPRACOWYWIANIEM PROJEKTU WYKONAWCZEGO ZE WZGLĘDÓW KONSTRUKCYJNYCH, INSTALACYJNYCH I ARCHITEKTONICZNYCH  
 MOGĄ WYSTĄPIĆ ZMIANY W ZAKRESIE PIONOWY I KOMINÓW, GEOMETRII ŚCIAN, POWIERZCHNI ORAZ KOREKTY OTWORÓW OKIENNYCH.  
 - POZOSTAŁE UWARUNKOWANIA ZGODNIE Z WIELOBRANŻOWYM PROJEKTEM BUDOWLANYM ORAZ WYKONAWCZYM.



MIESZKANIE NR 105		55.91 m <sup>2</sup>
1.105.1	Przedpokój	8.19 m <sup>2</sup>
1.105.2	Pokój dzienny z aneksem kuchennym	24.15 m <sup>2</sup>
1.105.3	Pokój	12.21 m <sup>2</sup>
1.105.4	Łazienka	4.23 m <sup>2</sup>
1.105.5	Pomieszczenie pomocnicze	7.13 m <sup>2</sup>
UKŁAD MIESZKANIA: ZACHODNIO - WSCHODNIE		
	Loggia	6.65 m <sup>2</sup>

1 PIĘTRO

NUMER MIESZKANIA  
 105

POWIERZCHNIA MIESZKANIA  
 55.91 m<sup>2</sup>