

APARTAMENTY BOKSERSKA

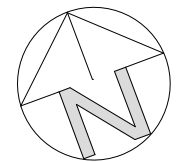
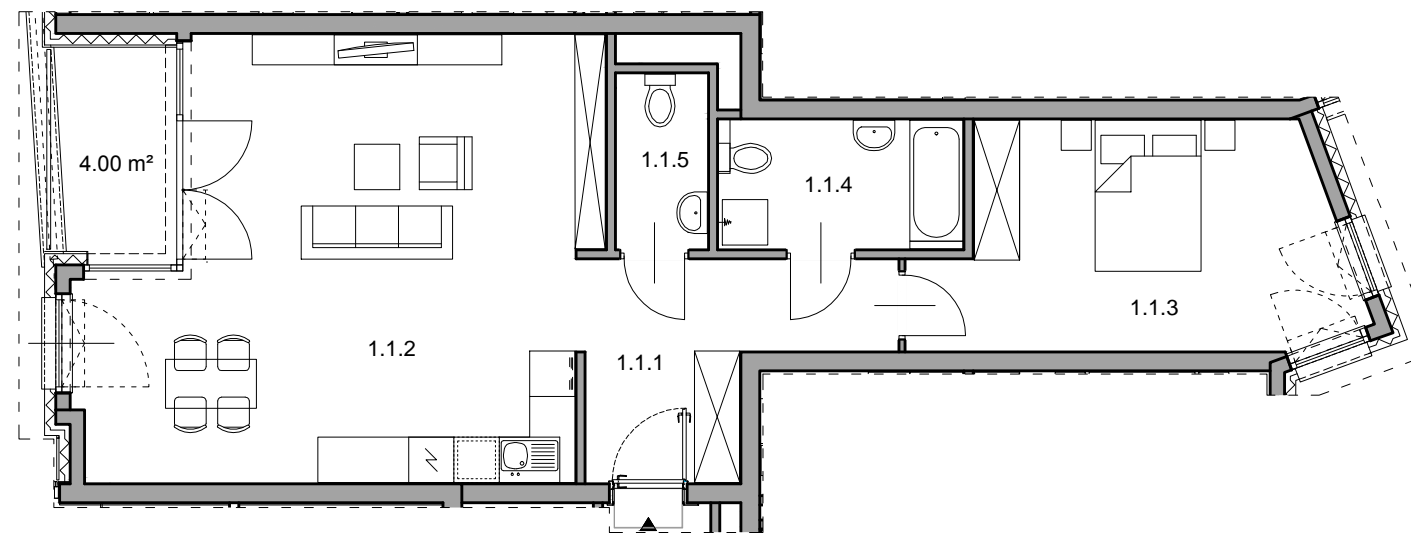
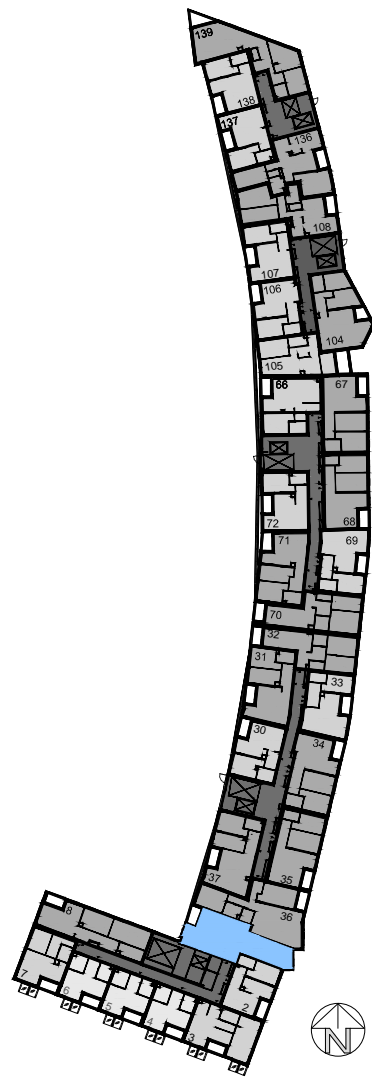
Biuro sprzedaży
ul. Bokserska 56, 02-690 Warszawa

+ 48 539 61 02 77
+ 48 539 61 02 78

biuro@apartamentybokserska.pl
www.apartamentybokserska.pl

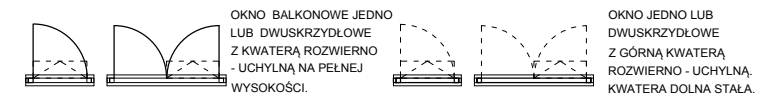


- POWIERZCHNIA UŻYTKOWA OBLICZANA WEDŁUG NORMY PN-ISO 9836:1987
- RZUT MIESZKANIA ZOSTAŁ SPORZĄDZONY NA PODSTAWIE PROJEKTU BUDOWLANEGO, ZASTRZEGA SIĘ MOŻLIWOŚĆ ZMIAN W UKŁADZIE MIESZKAN
I PODANYCH POWIERZCHNIACH, ZGODNIE Z ZAPISAMI UMOWY DEWELOPERSKIEJ
- W ZWIĄZKU Z OPRACOWYWIANIEM PROJEKTU WYKONAWCZEGO ZE WZGLĘDÓW KONSTRUKCYJNYCH, INSTALACYJNYCH I ARCHITEKTONICZNYCH
MOGĄ WYSTĄPIĆ ZMIANY W ZAKRESIE PIONOWY I KOMINÓW, GEOMETRII ŚCIAN, POWIERZCHNI ORAZ KOREKTY OTWORÓW OKIENNYCH.
- POZOSTAŁE UWARUNKOWANIA ZGODNIE Z WIELOBRANŻOWYM PROJEKTEM BUDOWLANYM ORAZ WYKONAWCZYM.



0m 1m 2m 3m

SKALA 1:100



MIESZKANIE NR 1		67.75 m ²
1.1.1	Przedpokój	8.66 m ²
1.1.2	Pokój dzienny z aneksem kuchennym	35.17 m ²
1.1.3	Pokój	15.66 m ²
1.1.4	Łazienka	5.49 m ²
1.1.5	WC	2.77 m ²
UKŁAD MIESZKANIA: Wschodnio - Zachodnie		
Loggia		4.00 m ²

1 PIĘTRO

NUMER MIESZKANIA
1

POWIERZCHNIA MIESZKANIA
67.75 m²